

MERSMANN PRUDLO

LÖSUNGEN MIT SYSTEM

Patch- Management

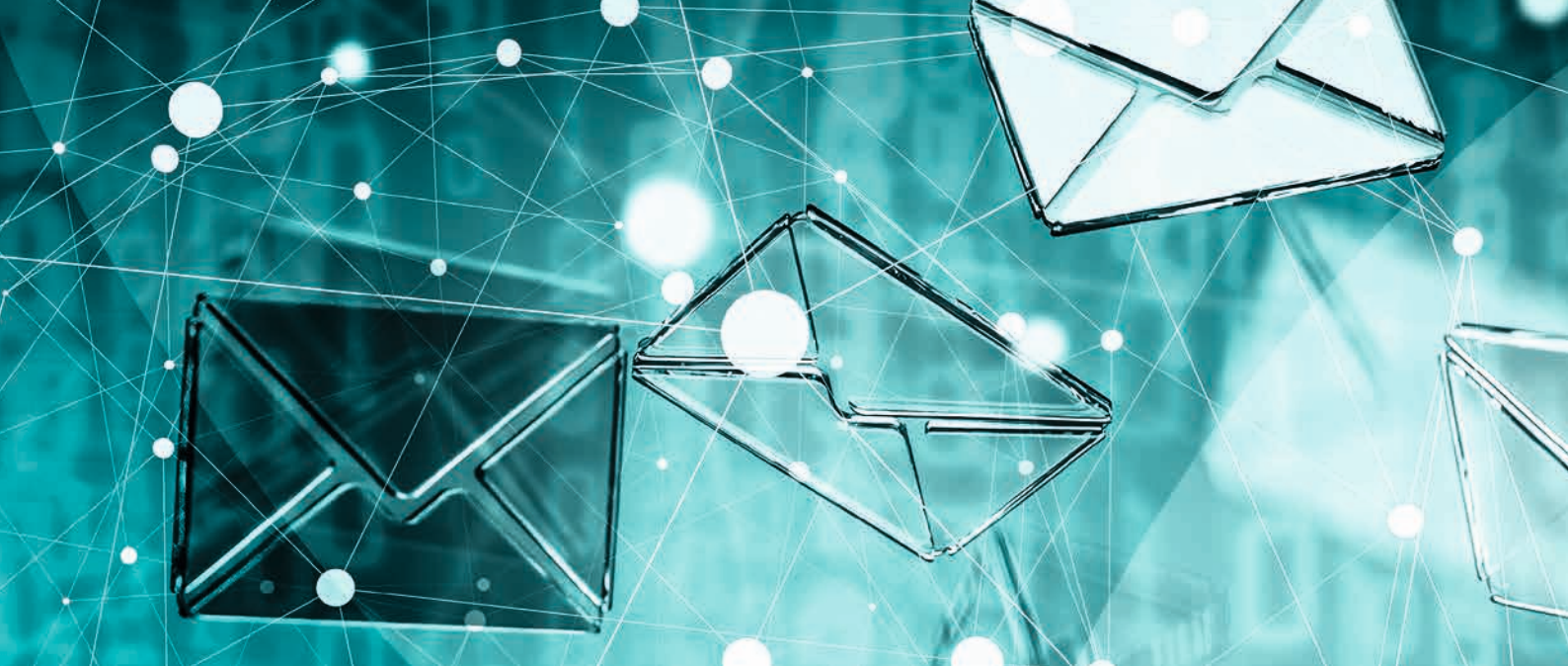
Mit Patch-Management gefährliche Sicherheitslücken schließen

Zeit für ein Update auf Windows 11!

Gemacht für
hybrides Arbeiten

Achtung: Archivierungs- pflicht!

Archivieren Sie Ihren E-Mail-Verkehr?



Achtung: Archivierungs- pflicht!

Archivieren Sie Ihren E-Mail-Verkehr?

Deutschland, deine Regeln ... Dieser Gedanke plagt wahrscheinlich auch Sie des Öfteren. Nicht ohne Grund, denn wohl jeder von uns hat schon Bekanntschaft mit der ein oder anderen Regel oder Vorgabe gemacht, die so gar nicht zum Praxisalltag passt.

Man könnte meinen, dass die E-Mail-Archivierung auch so ein Fall ist. Aber da liegen Sie falsch. Mit der richtigen Lösung ist die verpflichtende E-Mail-Archivierung sogar ein echter Gewinn für Unternehmen. Wir zeigen Ihnen, wieso die Archivierung von E-Mails verpflichtend ist und welche Vorteile die richtige Lösung für Sie hat.

Betriebsprüfer achten auf E-Mail-Archivierung

Seit Inkrafttreten der GoBD ist die E-Mail-Archivierung auch regelmäßig Thema bei Betriebsprüfungen. Grundsätzlich muss nämlich unabhängig von der Unternehmensgröße alles archiviert werden, was mit einem steuerlich relevanten Prozess zu tun hat.

E-Mails, die als Handelsbriefe eingestuft werden, müssen sechs Jahre archiviert werden, steuerrechtlich relevante E-Mails sogar zehn Jahre. Ausschlaggebend dafür sind die in Deutschland geltenden rechtlichen »Grundsätze zur ordnungsmäßigen Führung und Aufbewahrung von

Büchern, Aufzeichnungen und Unterlagen in elektronischer Form sowie zum Datenzugriff«, kurz: den GoBD.

Diese Pflichten gelten für Unternehmen

Die GoBD verpflichten Unternehmen dazu, ihre E-Mails über viele Jahre hinweg vollständig, originalgetreu, manipulationssicher und jederzeit verfügbar aufzubewahren. Darunter fällt jegliche Art der Korrespondenz, die ein Geschäft vorbereitet, abgewickelt, abgeschlossen oder rückgängig gemacht hat, also Dokumente wie Rechnungen, Aufträge, Reklamationsschreiben, Zahlungsbelege und Verträge. Nur eine E-Mail-Archivierungslösung wird diesen Anforderungen gerecht. Mittlerweile gibt es am Markt viele Lösungsanbieter. Der sicherste und zuverlässigste Weg für eine funktionierende und von Betriebsprüfern anerkannte Lösung führt jedoch über einen erfahrenen IT-Dienstleister.

Sanktionen drohen bei Nichterfüllung

Die Geschäftsführung eines Unternehmens ist für die ordnungsgemäße Umsetzung der rechtlichen Anforderungen verantwortlich. Kommt sie dieser Pflicht nicht nach, drohen steuerrechtliche und in bestimmten Fällen auch zivilrechtliche Sanktionen. Tatsache ist also: An der E-Mail-Archivierung kommen Sie nicht vorbei. Wie zuvor bereits angekündigt, hat die E-Mail-Archivierung jedoch bestechende Vorteile.

Ihre Vorteile durch E-Mail-Archivierung

- ✓ Sie und Ihre Mitarbeiter arbeiten effizienter und produktiver, da durch gezielte Suchanfragen E-Mails in Rekordzeit gefunden werden
- ✓ Langwieriges, aufwändiges und kostspieliges Suchen nach bestimmten E-Mails entfällt, ebenso die aufwändige E-Mail-Sortierung
- ✓ Schutz vor Datenverlusten
- ✓ Vereinfachung von Backup und Wiederherstellung
- ✓ Smarte Komprimierung und Auslagerung beugt überfüllten E-Mail-Postfächern und Servern vor
- ✓ Rechtliche Sicherheit: Gesetzliche Vorschriften werden komplett erfüllt

E-Mail-Archivierung als Managed Service

Möglicherweise haben Sie davon bereits gehört; vielleicht setzen Sie Managed Services sogar schon in Ihrem Unternehmen ein. In jedem Fall möchten wir Ihnen diesen zukunftsweisenden Rundum-sorglos-Service kurz näherbringen. Warum? Weil Managed Services für Sie und Ihr Unternehmen die entscheidenden Mehrwerte

liefern, um unbeschwert, effizient und ohne böse Überraschungen zu arbeiten.

Was sind Managed Services?

Bei Managed Services geht es in erster Linie darum, dass Ihr IT-Dienstleister, Ihr sogenannter Managed Services Provider (kurz MSP), Ihnen die Sorgen um bestimmte IT-Bereiche oder sogar Ihre gesamte IT abnimmt. Ihr MSP hat dabei stets alles im Blick. Er erkennt Probleme frühzeitig und greift ein, bevor Sie Ausfälle in Ihrem Arbeitsablauf überhaupt bemerken. Durch Managed Services entscheiden Sie sich also proaktiv gegen Systemausfälle und andere kleinere Probleme, die ansonsten Ihren Arbeitsalltag und den Ihrer Mitarbeiter behindern könnten.

Für diese Leistung berechnet Ihr MSP eine monatlich feste Servicepauschale. Auch in dieser Hinsicht erwarten Sie also keine bösen Überraschungen, denn IT-Probleme können frühzeitig erkannt und behoben werden. Ungeplant hohe Rechnungen für einen IT-Dienstleister entfallen. Für Sie heißt das also zweierlei: kalkulierbare Kosten und eine verlässliche IT.

E-Mail-Archivierung: unsere Leistungen

- ✓ Installation und Einrichtung der E-Mail-Archivierung in Ihrem Unternehmen
- ✓ Unveränderbare, revisionssichere Ablage Ihrer E-Mails
- ✓ Hohe Datensicherheit dank komplexer Verschlüsselungsverfahren
- ✓ Sichere Datenablage auf deutschen Servern
- ✓ Webbasierter Zugriff, damit Sie von überall aus auf Ihr E-Mail-Archiv zugreifen können
- ✓ Integration der gängigsten E-Mail-Tools (Microsoft-Outlook, G-Suite etc.)
- ✓ Protokollierung aller Aktionen, damit Sie jederzeit alle Handlungen nachvollziehen und nachweisen können

Ihre IT? Läuft – mit Managed Services!

Als Ihr erfahrener IT-Dienstleister empfehlen wir kleinen und mittleren Unternehmen den Einsatz von Managed Services. Die Vorteile liegen auf der Hand: Sie profitieren zum monatlich attraktiven Festpreis von einer funktionierenden IT, müssen kein eigenes IT-Personal beschäftigen und Ihre Arbeitsprozesse werden nicht von unnötigen Zwischenfällen gestört. Lassen Sie sich von uns kompetent beraten!

Gern ermitteln wir Ihren individuellen Bedarf gemeinsam mit Ihnen und können Ihnen anschließend die passenden Managed Services empfehlen. Die beliebte E-Mail-Archivierung ist nämlich längst nicht das Ende der Fahnenstange in Hinblick auf unsere umfangreichen Managed-Services-Produkte!

Sprechen Sie uns an!

Steigern Sie Ihre Produktivität



BIS ZU 7,5 STUNDEN AKKULAUFZEIT
EXTREM FLACH – NUR 19,9MM HOCH

15,6" DISPLAY
39,6 CM, MATT

LENOVO V15-ALC

AMD Ryzen™ 5 5500U Mobil-Prozessor (6 Kerne/12 Threads) mit Radeon™ Grafikeinheit | 8 GB RAM | 256 GB SSD | Schnittstellen u. a. HDMI, USB, USB-C, LAN | Integrierte Webcam-Abdeckung | Windows 10 Pro – kostenloses Upgrade auf Windows 11* | 1 Jahr Herstellergarantie**

379,00

zzgl. gesetzl. USt.



4G-AUFRÜSTBAR

15,6" DISPLAY
39,6 CM, IPS, MATT

TASTATUR MIT HINTERGRUNDBELEUCHTUNG

BIS ZU 11,6 STUNDEN AKKULAUFZEIT

80% LADEKAPAZITÄT INNERHALB EINER STUNDE

LENOVO ThinkPad L15 G1

Intel® Core i5-10210U Prozessor (bis zu 4,20 GHz mit Intel® Turbo-Boost-Technik 2.0, 6 MB Intel® Cache) | 8 GB RAM | 256 GB SSD | Intel® UHD-Grafik | Card-Reader Schnittstellen u. a. USB, DisplayPort-Unterstützung über USB-C, HDMI, LAN | Finger-Reader | Integrierte Webcam-Abdeckung | Windows 10 Pro – kostenloses Upgrade auf Windows 11* | 1 Jahr Herstellergarantie**

749,00

zzgl. gesetzl. USt.

Nicht das Passende gefunden? Fragen Sie uns nach einem Angebot für Ihre individuellen unternehmerischen Anforderungen!



HÖHENVERSTELL- UND NEIGBAR MIT PIVOTFUNKTION

INTEGRIERTER USB-HUB MIT LADEFUNKTION

23,8" QHD-DISPLAY
60,5 CM, IPS, MATT



LENOVO ThinkVision P24h-2L

Auflösung 2.560 x 1.440 Pixel im 16:9-Format bei 60 Hz | Dyn. Kontrast: 3 Mio:1 | Helligkeit 300 cd/m² | Reaktionszeit 4 ms | HDMI, DisplayPort, USB-C, USB | 3 Jahre Herstellergarantie**

295,00

zzgl. gesetzl. USt.



RAPID CHARGE FUNKTION
UNTERSTÜTZT DAS SCHNELLE AUFLADEN VON NOTEBOOKS

KOMPATIBEL MIT ZAHLREICHEN MODELLEN VERSCHIEDENER HERSTELLER

ANSCHLUSSMÖGLICHKEITEN FÜR BIS ZU ZWEI 4K/UHD-BILDSCHIRME

LENOVO ThinkPad Hybrid USB-C mit USB-A Dock

Schnittstellen u. a. HDMI, USB, USB-C, DisplayPort, LAN | Eingangsleistung 135 Watt | Abmessungen 21 cm x 8 cm x 3 cm | Gewicht: 475 Gramm | 3 Jahre Herstellergarantie**

245,00

zzgl. gesetzl. USt.



Patch- Management

... und regelmäßig rufen die Updates!

Bitter nötig, doch nie zur rechten Zeit: Software-Updates beziehungsweise Patches, die Ihr Betriebssystem, Ihre eingesetzte Software und all Ihre in Ihrem Unternehmensnetzwerk eingebundenen Geräte rechtzeitig erhalten sollten.

Gehören Sie zur Fraktion, die Updates gern vertagt oder führen Sie regelmäßig Patches durch? Ist Ersteres der Fall, sollten bei Ihnen jetzt die Alarmglocken schrillen. Denn verschlafene Updates öffnen Cyberkriminellen die Türen zu Ihrem Netzwerk und können dort irreparablen Schaden anrichten. Doch selbst wenn Sie sich selbst regelmäßig um Updates kümmern, ist das Patch-Management eine sinnvolle Investition. Wir erklären, warum.

Mit Patch-Management gefährliche Sicherheitslücken schließen

Software-Patches stopfen die Sicherheitslücken, die in jeder eingesetzten Software in Ihrem Unternehmen früher oder später auftauchen. Das kann Ihr Windows-Betriebssystem

sein, aber auch Ihr Browser, Ihre Telefon-Software oder die Software, die Ihr Router einsetzt. Um sicherzustellen, dass Ihre Systeme immer mit der neuesten Software ausgestattet sind, empfehlen wir Ihnen ein Patch-Management.

Ihr IT-Dienstleister übernimmt dabei das regelmäßige Patching all Ihrer Systeme und wird damit sozusagen zu Ihrem persönlichen Update-Manager. Indem Sie die Verantwortung für regelmäßige Patches einem Spezialisten anvertrauen, reduzieren Sie das Risiko eines Cyberangriffs und die damit verbundenen Folgen: Betriebsausfall, Datenverlust, hohe Kosten und möglicherweise irreparable (Image-)Schäden.

Patch-Management ist ein Managed Service

Wie die E-Mail-Archivierung, die wir Ihnen im ersten Beitrag vorgestellt haben, ist auch das Patch-Management ein Managed Service – Ihr Rundum-sorglos-Service für Ihre IT. Überlassen Sie uns, Ihrem erfahrenen IT-Dienstleister, die regelmäßigen Patches, um vor bösen Überraschungen gefeit zu sein. Lassen Sie sich von uns beraten!

Das Patch- Management enthält folgende Leistungen

- ✓ Automatische Installation aller als »wichtig« oder »kritisch« ausgewiesenen Sicherheitsupdates für Standardprogramme
- ✓ Kontinuierliche Prüfung, ob die installierten Programme up to date sind und das Patch-Level entsprechend hoch ist
- ✓ Direkte Benachrichtigung, wenn ein relevanter Sicherheitspatch verfügbar oder ein Update fehlgeschlagen ist
- ✓ Programme wie Microsoft Office, Windows, Mozilla Firefox, Internet Explorer, Chrome, Safari, Opera, Adobe Flash, Adobe Acrobat und Skype sind immer auf dem aktuellsten Stand
- ✓ Zentrale Freigabe der Aktualisierungen durch unsere IT-Experten
- ✓ Reports zum Status Quo Ihres Sicherheitsniveaus und Patch-Levels

Sprechen Sie uns an!

Bestens ausgestattet für Ihr Business

ABNEHMBARER, GEPOLSTERTER SCHULTERGURT

GEEIGNET FÜR BIS ZU 15,6" BREITBILDNOTEBOOKS



Targus®

Targus Classic Clamshell Case 15 – 15,6"

Abmessungen Notebookfach: 38,7 x 26,5 x 2,5 cm | Multifunktionale Front-Tasche mit Reißverschluss | Organizer | Verstärkter Tragegriff | Gepäckwagengurt Schwarz, Rot | Gewicht: 680 Gramm

23,00

zzgl. gesetzl. USt.

ZENTRALISIERTE DATENSPEICHERUNG

PASSENDE FESTPLATTEN SEPARAT ERHÄLTLICH

QNAP®

QNAP TS-664-4G

Intel® Celeron® Prozessor 2,90 GHz | 4 GB DDR4 Arbeitsspeicher | 4 GB Flash-Speicher | 6 freie Erweiterungseinschübe Hot-Swap 2,5"/3,5" | 2x USB 3.2, 2x USB 2.0, 1x HDMI, 2x LAN | Abmessungen 23,5 x 22,6 x 16,8 cm | Maximal 6 Peripheriegeräte | 3 Jahre Herstellergarantie**

769,00

zzgl. gesetzl. USt.



SEAGATE

Seagate Ironwolf 4TB

3,5" HDD | 4 TB Speicherkapazität | Übertragungsrates 6 Gbit/s | 3 Jahre Herstellergarantie**

85,00

zzgl. gesetzl. USt.



PASSEND ZUM NAS-SYSTEM DAZU KAUFEN

Nicht das Passende gefunden? Fragen Sie uns nach einem Angebot für Ihre individuellen unternehmerischen Anforderungen!



INTEGRIERTE WEBCAM-ABDECKUNG

15,6" DISPLAY 39,6 CM, IPS, MATT



FUJITSU

Fujitsu empfiehlt Windows 10 Pro für Unternehmen

FUJITSU LIFEBOOK E5511

Intel® Core™ i5-1135G7 Prozessor (bis zu 4,20 GHz mit Intel® Turbo-Boost-Technik 2.0, 8 MB Intel® Cache) | 8 GB RAM | 256 GB SSD | Intel® Iris® Xe Grafik | Card-Reader Schnittstellen u. a. HDMI, USB, Thunderbolt-Unterstützung, VGA, DisplayPort, LAN Tastatur mit Hintergrundbeleuchtung | Windows 10 Pro – kostenloses Upgrade auf Windows 11* | 1 Jahr Herstellergarantie**

819,00

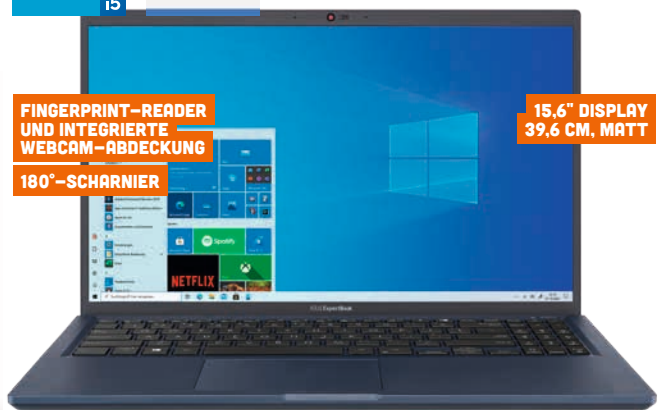
zzgl. gesetzl. USt.



FINGERPRINT-READER UND INTEGRIERTE WEBCAM-ABDECKUNG

180°-SCHARNIER

15,6" DISPLAY 39,6 CM, MATT



ASUS®

ASUS ExpertBook B1501

Intel® Core™ i5-1135G7 Prozessor (bis zu 4,20 GHz mit Intel® Turbo-Boost-Technik 2.0, 8 MB Intel® Cache) | 16 GB RAM | 512 GB SSD | Intel® Iris® Xe Grafik | microSD-Card-Reader | Schnittstellen u. a. HDMI, USB, DisplayPort- und Thunderbolt-Unterstützung über USB-C, VGA, LAN | Tastatur mit Hintergrundbeleuchtung | Windows 10 Pro – kostenloses Upgrade auf Windows 11* | 2 Jahre Herstellergarantie**

829,00

zzgl. gesetzl. USt.



Zeit für ein Update auf Windows 11!

Noch immer treiben laut einer Studie¹ des Sicherheitsunternehmens ESET mehr als zwei Millionen Windows-7-Geräte ihr Unwesen in Unternehmen und Privathaushalten. Die Nutzer bewegen sich damit auf sehr dünnem Eis, denn Cyberkriminelle kennen jedes Schlupfloch der veralteten Software. Windows-7-Nutzer, aber auch Nutzer von Windows Vista, XP und Windows 8, setzen sich jeden Tag aufs Neue dieser Gefahr aus – doch das muss gar nicht sein!

Ein Update auf das neueste Windows 11 bringt zum einen das entscheidende Maß an Sicherheit mit, zum anderen aber auch viele tolle Funktionen, um in der digitalen Welt von heute mithalten zu können.

Windows 11: Gemacht für hybrides Arbeiten

Mittlerweile haben sich Home Office und flexibles Arbeiten fest im Unternehmensalltag etabliert. Die Technik in den Betrieben hinkt jedoch häufig den Anforderungen hinterher. Das Resultat: gefährliche Sicherheitslücken, die Einfallstore für Cyberkriminelle schaffen.

Das Problem ist durch Windows 11 Geschichte. Microsofts neuestes Betriebssystem ist auf hybrides Arbeiten ausge-

legt und zielt darauf ab, so sicher wie möglich an jedem Ort der Welt arbeiten zu können.

Gleichzeitig erfüllt Windows 11 noch weitere Ansprüche:

- ✓ **Produktiv:** Microsoft setzt bei Windows 11 alles daran, Ihnen und Ihren Mitarbeitern keine Steine in den Weg zu legen. Eine vereinfachte und optimierte Bedienoberfläche und personalisierte Widgets sind nur einige Beispiele.
- ✓ **Kollaborativ:** Microsoft Teams gilt als das etablierteste Kommunikationstool für Unternehmen und ist fest in Windows 11 erhalten. Durch Microsoft Teams ermöglichen Sie eine erfolgreiche hybride Zusammenarbeit – egal, wo Sie oder Ihre Mitarbeiter arbeiten.
- ✓ **Konsistent:** Von Windows 10 auf Windows 11 zu wechseln, ist kein Hexenwerk: Microsoft hat sichergestellt, dass Applikationen auch zukünftig funktionieren und nützliche Tools zur einfacheren Einführung bereitstehen.
- ✓ **Sicher:** Mit Windows 11 sichern Sie Ihr Unternehmensnetzwerk vor Zugriffen Außenstehender. Dafür hat Microsoft diverse Sicherheitsfunktionen integriert.

Windows 11: Worauf warten Sie noch?

Lassen Sie Ihr veraltetes Betriebssystem auf den neuesten Stand bringen und führen Sie Windows 11 auf Ihrem und den Rechnern Ihrer Mitarbeitern ein! Wir unterstützen Sie dabei gern.

Sprechen Sie uns an!



Windows
Windows 10
Pro

CORNING GORILLA GLASS 3

**BIS ZU 11 STUNDEN
AKKULAUFZEIT**

INTEGRIERTER STANDFUSS

**TASTATUR UND STIFT
SEPARAT ERHÄLTLICH**

**10,5" MULTI-
TOUCH-DISPLAY
26,7 CM**



Microsoft Surface Go

Microsoft Surface Go 3

Intel® Core™ i3-10100Y Prozessor (bis zu 3,90 GHz mit Intel® Turbo-Boost-Technik 2.0, 4 MB Intel® Cache) | 8 GB RAM | 128 GB SSD | Intel® UHD-Grafik 615 | Card-Reader | Schnittstellen: USB-C, SurfaceConnect, Kopfhörerausgang, Dock | Frontkamera: 5 Megapixel, Rückkamera: 8 Megapixel | Windows 10 Pro | 1 Jahr Herstellergarantie**

625,00

zzgl. gesetzl. USt.

INKLUSIVE STROMAUSFALLSCHUTZ

**AUF ANFRAGE AUCH IN WEITEREN
GRÖSSEN ERHÄLTLICH: 480 GB/960 GB/3,84 TB**



KINGSTON Data Center DC500M 1,92TB

Formfaktor 2,5" SATA 6Gb/s | 1,92 TB Speicherkapazität | 555 MB/s Lesegeschwindigkeit und 520 MB/s Schreibgeschwindigkeit | 5 Jahre Herstellergarantie**

je 355,00

zzgl. gesetzl. USt.

Stand 11/2022. Gültig bis 31. Dezember 2022. Solange der Vorrat reicht. Irrtümer und Preisänderungen vorbehalten. Alle Preise sind Euro-Preise zzgl. gesetzl. USt. Bildnachweise Adobe Stock: # 256074051 © Inna; # 129403470 © sdecoret; # 410501274 © Zinetron; # 471416202 © NicoElNino; # 112922962 © fotogestoeber

MERSMANN PRUDLO

LÖSUNGEN MIT SYSTEM

MERSMANN PRUDLO GmbH | Giselherweg 6 | 59494 Soest
Telefon +49 2921 321050 | E-Mail info@mersmann-prudlo.de
Internet www.mersmann-prudlo.de